



SP AIR
CORPORATION
www.spair.co.jp



AIR TOOLS

www.vessel-europe.com

FABRIQUÉ POUR LE PROFESSIONNEL

HISTORIQUE

1973 Création à Nagano (anciennement Shinano), sous le nom de **SHINANO PNEUMATIC**

1985 Changement de nom en **SP AIR CORPORATION**

2020 Rejoint le groupe **VESSEL**

COMPÉTITION

1996 Début du sponsoring de Japan GT Car

1998 Participation à la course du Mans en France

2000 Début du sponsoring de V8 Supercar en Australie



SP AIR est une marque de VESSEL Co., Inc.

VESSEL EUROPE : 8 Avenue Johannes Gutenberg, 78310 Maurepas, FRANCE

Tel : +33 (0)1 69 19 17 42 Fax : +33 (0)1 69 19 42 20 contact@vessel-europe.com www.vessel-europe.com



NORMES DE SÉCURITÉ

- Principales instructions de sécurité

Nous avons sélectionné ci-dessous les sources de danger les plus importantes, liées à l'utilisation d'appareils pneumatiques. Celles-ci ne sont pas exhaustives. Pour plus d'informations, nous vous invitons à consulter le manuel d'emploi de chaque outil, à votre disposition sur votre lieu de travail.



- Lieu de travail

Prenez soin d'enlever tout ce qui pourrait perturber votre travail, pendant l'utilisation d'un outil pneumatique (câbles, tuyaux, cordes, etc.).



- Air comprimé

L'air comprimé à forte pression est très dangereux.

Ne dirigez jamais le jet d'air vers vous-même ou quiconque se trouvant à proximité.

Lorsque vous branchez un appareil pneumatique, vérifiez le bon fonctionnement des raccords, des tuyaux et des joints.

Lorsque vous changez d'accessoire, pensez toujours à débrancher votre appareil et à le purger.

Ne dépassez en aucun cas la pression maximale indiquée dans le manuel.



- Projectiles et poussières

Le port de lunettes, d'un masque à poussières et de gants de travail est vivement recommandé pendant l'utilisation d'un appareil pneumatique.



- Enchevêtrement

Soyez très vigilant à tout ce qui est susceptible d'entraver le fonctionnement d'une pièce rotative (accessoires ou vêtements flottant...)



- Vibrations

En cas d'exposition répétée ou prolongée aux vibrations ou de mauvaise posture, vous pouvez ressentir de l'engourdissement ainsi que des picotements corporels.

Si les vibrations sont trop fortes vous risquez une insensibilité ponctuelle des mains.

Arrêtez l'outil et consultez un médecin.

- Nuisances sonores

Utilisez toujours des protections pour les oreilles.

Un niveau sonore excessif peut entraîner la perte de l'ouïe.



SP AIR tools satisfy the requirements of EC Machine Directive (2006/42/EC).

- Measurements according to ISO-2787.
- Noise levels according to ISO-15744.
- Vibration levels according to ISO-8662, ISO-28927.

- **Outil idéal** pour la carrosserie automobile, l'industrie et le bâtiment
- **Tête orientable** lui permettant le tronçonnage dans les accès les plus difficiles



Modèle	Vitesse de rotation (Tr/min)	Diamètre de disque (mm)	Longueur (mm)	Poids (kg)	Niveau de vibration (m/s)	Niveau sonore dB(A)	Consommation (m/min)	Raccord d'alimentation	Pression (Bar)
SP-7231	18 000	75	220	1,2	0,63	90	0,8	1/4"	7

- Parfait pour la mécanique afin **d'atteindre les endroits difficiles**, le cliquet passe là où votre main passe
- **Tête orientable brevetée** pour un confort d'utilisation.
- Utilisation conseillée avec **raccord orientable** pour conserver son **faible encombrement**



- Tête 4 positions



- Accessoire complémentaire
raccord articulé réf. HY-B40



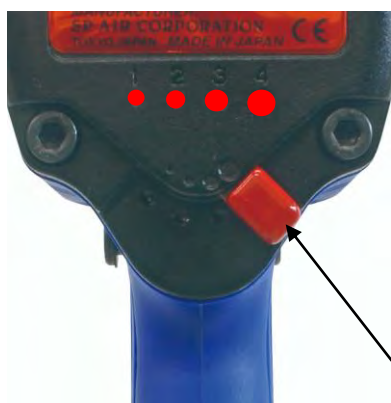
Modèle	Carré d'entraînement	Longueur (mm)	Couple optimum (N.m)	Poids (kg)	Vitesse de rotation	Raccord d'alimentation
SP-7740RH	1/4"	129	33	0,480	310	1/4"

- Clé à chocs **ultra compacte**, **légère** et très bien **dimensionnée**, elle devient **indispensable** en maintenance automobile, agricole et PL pour les accès difficiles.



Modèle	Carré d'entraînement	Type de frappe	Couple optimum (N.m)	Poids (kg)	Vitesse de rotation	Niveau sonore dB(A)	Consommation (m/min)	Raccord d'alimentation
SP-7147EXA	1/2"	Double marteaux	950	0,970	9000	90	0,8	1/4"

- Clé a chocs 1/2" **dernière génération**
- **Légère, ultra compacte et puissante** il s'agit de l'outil le plus abouti de la gamme des clé a chocs 1/2"
- Elle possède 4 positions du réglage pour la puissance
- Une première position d'approche pour une finition dynamométrique, l'ensemble se pilote avec une seule main



- Une seule main pour piloter le sens de rotation et le bouton de puissance 4 positions



- Corps composite: légèreté exceptionnelle, ne transmet pas le froid et les vibrations



Frappe double marteaux

Modèle	Carré d'entraînement	Type de frappe	Couple serrage (N.m)	Couple desserrage optimum (N.m)	Poids (kg)	Vitesse de rotation	Consommation (m/min)	Raccord d'alimentation
SP-7144A	1/2"	Double marteaux	900	1300	1,78	6200	0,8	1/4"

- Equipée d'une **frappe double marteaux** et d'un **carter composite** avec poignée bi-composant
- **Equilibre et prise en main exceptionnelle**
- Qualité de fabrication irréprochable, adapté à tout type de **travaux intensif**

1550 N.m



- Bouton 4 positions de réglage de puissance au serrage et pleine puissance au desserrage



- Inverseur sens de rotation rapide



Frappe double marteaux



- Corps composite : légèreté exceptionnelle, ne transmet pas le froid et les vibrations

Modèle	Carré d'entraînement	Type de frappe	Couple serrage (N.m)	Couple desserrage optimum (N.m)	Poids (kg)	Vitesse de rotation	Consommation (m/min)	Raccord d'alimentation
SP-7140	1/2"	Double marteaux	900	1550	1,78	6200	0,8	1/4"

- Scie pneumatique **intensive** avec moteur **rotatif**, puissance de coupe exceptionnelle, sa conception **empêche le blocage de la lame**

- Gainage, meilleure prise en main et ne transmet pas le froid et vibrations

- Régulateur de vitesse

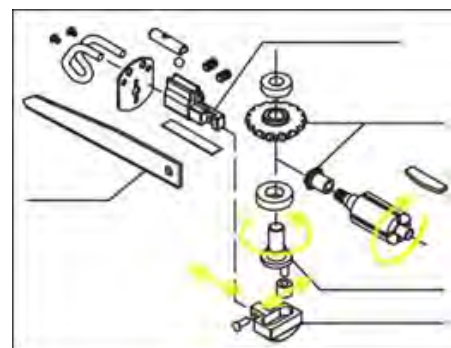
- Deux vis maintiennent la lame

- Échappement orientable 360 degrés



Contrairement aux scies à piston traditionnelles, elle est construite autour d'un moteur rotatif, ce qui lui procure une puissance exceptionnelle et empêche les blocages intempestifs de la lame même sur les matériaux les plus durs.

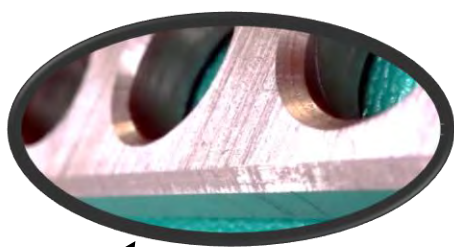
Les vibrations sont également réduites au maximum.



Accessoires	Spécification	
SP-7610-200	Jeux de 10 lames 10 dents/cm acier HTTS et composite	
AS-170	Jeux de 10 lames 13 dents/cm acier standard	
AS-171	Jeux de 10 lames 10 dents/cm pour aluminium	

Modèle	Vitesse de rotation (Tr/min)	Course de la lame (mm)	Diamètre du corps (mm)	Longueur (mm)	Poids (kg)	Niveau de vibration (m/s)	Consommation (m/min)	Raccord d'alimentation	Pression (Bar)
SP-7610	5300	12	40	207	0,6	<2,5	0,5	1/4"	7

- Elle permet le **chanfreinage** ou l'**ébavurage** des pièces en acier comme en aluminium.
- Elle dispose d'un **réglage de la hauteur** précis par bague filetée.



- Exemple d'application: chanfrein droit ou chanfrein circulaire



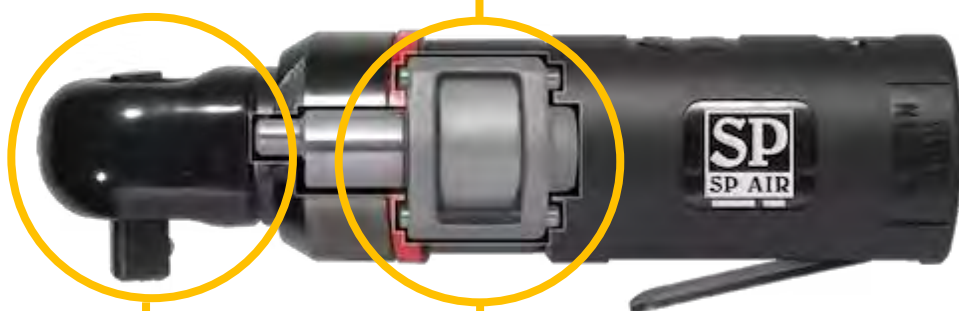
- Réglage de la profondeur du chanfrein jusqu'à 1,5 mm

3 plaquettes carbures réversibles et interchangeables réf. 252-C1,5.



Modèle	Vitesse de rotation (Tr/min)	Hauteur (mm)	Longueur (mm)	Poids (kg)	Consommation (m/min)	Raccord d'alimentation	Pression (Bar)
SP-7252F	23000	80	112	0,380	0,2	1/4"	7

- Cliquet pneumatique 1/4" équipé d'un **système de frappe**, il fonctionne comme **une clé à chocs**.
- Débloccage des vis, **confort d'utilisation** dans les accès difficiles.
- **Pas d'effet retour** pour l'utilisateur.
- Bien **plus rapide** qu'un cliquet classique.



Modèle	Carré d'entraînement	Couple optimum (N.m)	Vitesse de rotation (Tr/min)	Poids (kg)	Longueur (mm)	Consommation (m/min)	Raccord d'alimentation	Pression (Bar)
SP-7720A	1/4"	40	500	0,6	165	0,4	1/4"	7

NOTES

[illegible]

UN SAVOIR-FAIRE BASÉ SUR PLUS DE 100 ANS D'EXPERIENCE

VESSEL est fabricant leader dans le domaine de l'outillage. La stratégie et les objectifs poursuivis par le fondateur ont traversé les années depuis plus de 100 ans, jusqu'à nos jours.

Sans relâche et avec dévouement, l'entreprise s'engage pour une qualité supérieure, le développement de nouveaux produits et la satisfaction du client.



SP AIR est une marque de VESSEL Co., Inc.

VESSEL EUROPE : 8 Avenue Johannes Gutenberg, 78310 Maurepas, FRANCE

Tel : +33 (0)1 69 19 17 42 Fax : +33 (0)1 69 19 42 20 contact@vessel-europe.com www.vessel-europe.com

Sous réserve de modifications et d'erreurs.
Photos et Illustrations non-contractuelles.